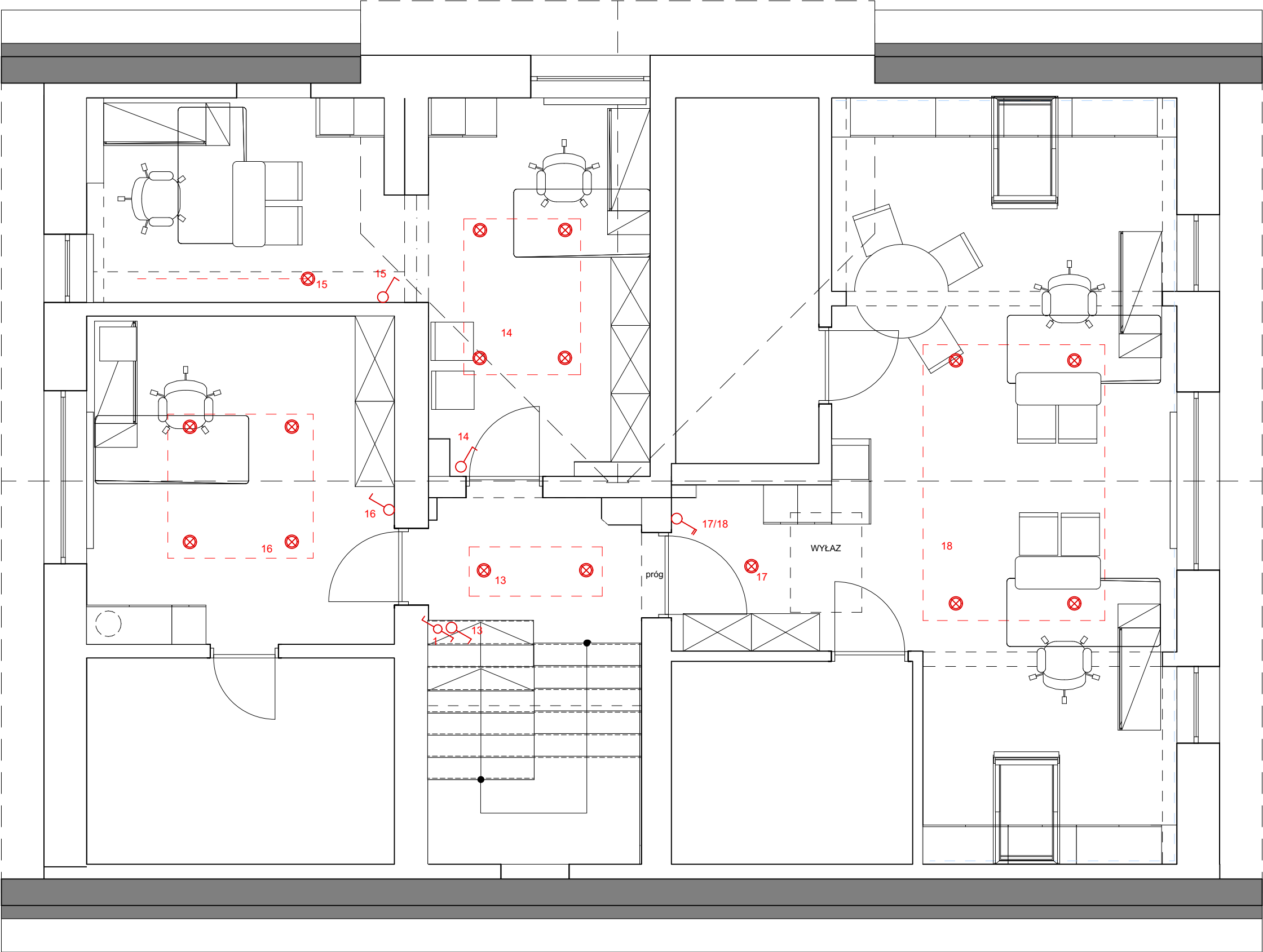


BUDYNEK B



SYMBOL	OZNACZENIE
	punkt oświetleniowy
	kinkiet
	łącznik pojedynczy
	łącznik podwójny
	łącznik schodowy
	łącznik krzyżowy
	gniazdo wtykowe pojedyncze
	gniazdo wtykowe podwójne
	gniazdo wtykowe hermetyczne
	gniazdo INT
	gniazdo TV
	gniazdo HDMI
	gniazdo USB
	pasek led
	sufit podwieszany

- UWAGA!**
1. Wszystkie wymiary mają charakter orientacyjny i przed realizacją wymagają sprawdzenia na budowie.
 2. Wszystkie wykorzystane materiały do realizacji muszą być zgodne z wymogami Prawa Budowlanego i Polskich Norm.
 3. Wymiary poszczególnych elementów mogą ulec zmianie ze względów technologicznych.

Opracowała:

INFORMA
Pracownia Architektury Wnętrz Ilona Konopka
ul.M.Kopernika 16,
47-100 Sucha,
www.informa-pracownia.pl,
biuro@informa-pracownia.pl,
T: 666-193-055

Inwestor:
PAŃSTWOWE GOSPODARSTWO LEŚNE LASY
PAŃSTWOWE NADLEŚNICTWO TUŁOWICE

Nazwa opracowania:
PROJEKT ARANŻACJI WNĘTRZ PRZESTRZENI
BIUROWEJ (BUDYNEK A I B)

Tytuł rysunku
BUDYNEK B_ROZM. PUNKTÓW OŚW._PIĘTRO

Data opracowania: **27.10.2021** Skala rysunku: **1:50**

Faza projektu: **projekt wykonawczy** Rys. nr. **18**